

Gamtininko kalendorius

BALANDIS



1

Prasideda pavasario konkursas „Dūzgiantis Vilnius“. Dalyvauk



2

Vilniuje dažniausiai pastebimos vynuoginės sraigės – ieškok jų pievose, gyvatvorių pakraščiuose ir miškeliuose

3

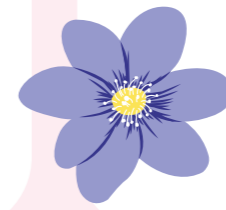
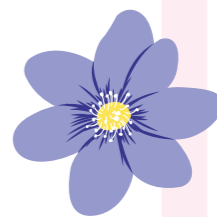
Pradeda žydėti „kačiukai“ – tai geriausias pavasarį atsibudusių vabzdžių maisto šaltinis

4

Paprastasis pavasarinukas – vienas ankstyviausių Vilniaus drugių. Ieškok jų parkuose ir miškeliuose

5

Triskiautė žibuoklė – dažniausia Vilniaus gėlė – ar jau matei jų žiedus?



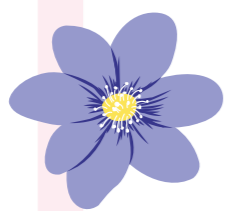
6

Kažkada Neris tekėjo ten, kur šiuo metu yra Ozo parkas – apsilankyk



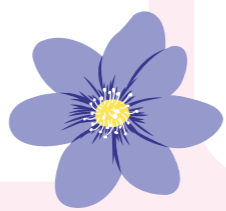
7

Šią savaitę skirk metinio konkurso „Mūsų medis“ užduotims – detalesnis aprašymas kitame puslapyje



8

Sukurk arba išmok dainelę apie pavasarį



9

5 pavasarinio Vilniaus žiedai – triskiautė žibuoklė, baltažiedė ir geltonžiedė plukės, plautė, pavasarinis pelėžirnis



10

Paprastasis rūtenis – dažna Vilniuje žydinti gėlė, kuri subrandina sėklas iki medžiai sulapoja

11

Vilniuje gyvena drakonai – skiauterėtieji tritonai. Sužinok apie jų gyvenimą

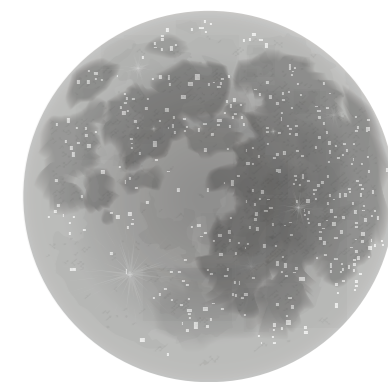


12

Drugių sparnai padengti mikroskopiniais žvyneliais – jų gali būti net iki 1 milijono ant vieno drugio

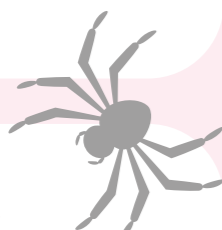
13

Kokia šiandien mėnulio fazė – nupiešk kaip ji atrodo



14

Ne visi vorai pina voratinklius – šokliavoriai vaikština ant šiltų sienų, kur ieško maisto



15

Aplankyk artimiausią parką – pabandyk ten surasti augantį beržą, pušį ir blindę



16

Bobausiai – ankstyvi pavasario grybai



17

Vilniuje galima aptikti smailiasnukių varlių, kurių patinėliai pavasarį būna ryškiai mėlyni

18

Iš žiemos miego pradeda busti ežiai



19

Diena nuo ilgiausios nakties pailgėjo 7 valandom. Sužinok, kada šiandien teka ir leidžiasi saulė

20

Pradeda žydėti pelkinės purienos

21

Vilniuje gyvena balų gegutės – raudonpilvės kūmutės. Išmok pažinti jų balsus



22

Šiandien bus matomas Lyridų meteorų lietus

23

Išsiruok į Vilniaus gamtos pažinimo žygį



24

Apsiuvos ir drugiai turi bendrus protėvius, todėl jie šiek tiek panašūs vieni į kitus

25

Pilkoji rupūžė – dažniausiai Vilniuje stebimas varliagyvis. Ar jau matei?

26

Spungių, dilgėlinukų ir admirolų vikšrai maitinasi dilgėlių lapais – palik jų saulėkaitoje

27

Vynuoginės sraigės gali išgyventi iki 35 metų amžiaus



28

Miškas gali būti klaidus – bet jei žinai, kelią rasi lengvai. Išmok nepasiklysti miške



29

Vilniuje gausu saugomų gamtos paveldo objektų – išsirink vieną ir aplankyk



30

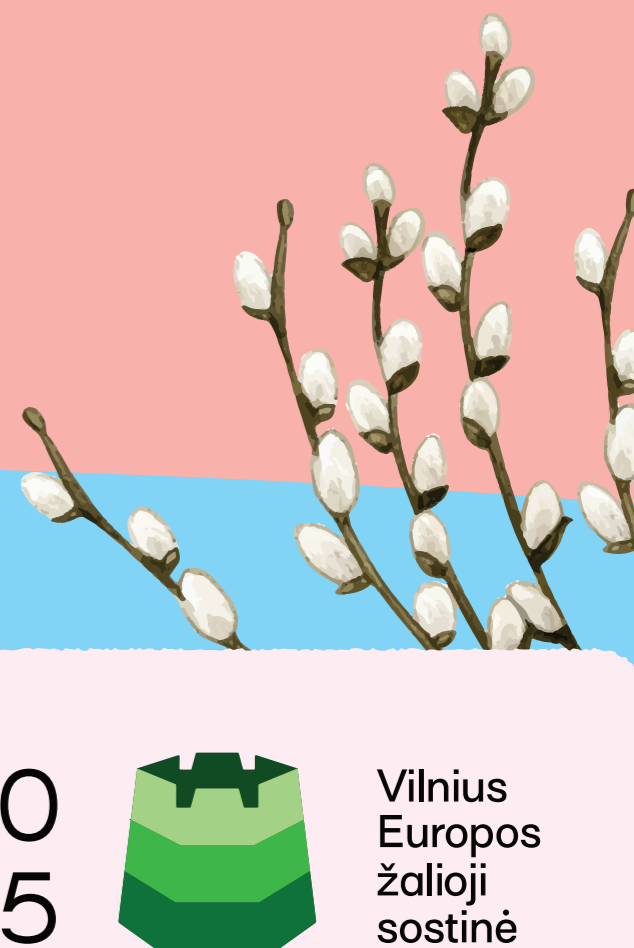
Blakės kareivėliai – mėgsta saulėkaitą po medžiais, ypač liepomis. Pabandyk jų surasti



20
25



Vilnius
Europos
žalioji
sostinė



Metinis konkursas MŪSŲ MEDIS

Stebėk grupės medį visus metus.

Balandis – pirmieji lapai
Įsibėgėja pavasaris – sustokime ir įsižiūrėkime,
kaip auga nauji lapai.

PAGRINDINĖ UŽDUOTIS

Užduotį sudaro žygis, du darbeliai grupėje ir aptarimas.

Žygis ir darbelis:

Išvykos metu stebėkite pirmuosius medžio lapus. Jei galite, pasiimkite baltų popieriaus lapų, pieštukų ir vietoje pasižymėkite, kokios formos išaugę lapai, kokios spalvos ir dydžio? Ar jie kampuoti, ar apvalūs? Kiek lapų išlindo iš vieno pumpuro, pabandykite juos suskaičiuoti. Pasidairykite, ar tarp lapų nėra žiedų pumpurų. O gal jūsų medis pirmiausiai išleido žiedų pumpurus? Pasirinkite šakelę ir suskaičiuokite kiek lapų jau galima matyti ant pasirinktos šakelės.

Padarykite visos grupės nuotrauką prie medžio. Ji gali padėti atliekant darbelį.

Ar vaikai gali apkabinti medį? Kelių vaikų reikia pilnai apimti medžio kamieną? O gal medis mažas ir visi vaikai gali apjuosti medį keliais ratais? Paskaičiuokite, kiek vaikų vijų pavyko padaryti, norint visiems apglėbti medį.

Grįžę į klasę baikite lapų formos piešinius.

Diskusija:

Su vaikais pasikalbėkite, kodėl, jų nuomone, žiemą medžiai numeta lapus, o pavasarį išsiaugina naujus?

Darbelis:

Nupieškite jūsų medžio siluetą jau su lapais, ar jis skiriasi nuo to, kaip atrodė žiemą?

Reikmenys:

- Lapas, kuriame fiksuosite vaikų atsakymus, įspūdžius
- Lapai ir pieštukai medžių lapų formoms žymėti
- Telefonas/fotoaparatas nuotraukoms
- Piešimo reikmenys
- Purvo paveikslų reikmenys: storesnio popieriaus lapai/atraižos, vanduo

Stebėjimo lape užfiksuokite visus šiuos dalykus:

- **Naujų lapų forma**
- **Naujų lapų spalva**
- **Naujų lapų dydis**
- **Kiek lapų išaugo iš pumpuro**
- **Kiek lapų suskaičiuot ant pasirinktos šakelės**
- **Vaikų mintys, kodėl medžiai numeta lapus ir užsiaugina naujus**
- **Medžio ir vaikų nuotrauka**
- **Kiek vaikų reikia norint apkabinti jūsų medžio kamieną**
- **Jei medis mažas, keliais sluoksniais susikibę vaikai gali apvyti medžio kamieną**
- **Medžio lapų/pumpurų piešiniai**
- **Medžio silueto piešiniai (galima sukabinti visus vaikų paveikslus)**
- Purvo paveikslų/-ų nuotrauka
- Kiti vaikų pastebėjimai kurie jiems pasirodė įdomūs
- Medžio su išsprogusiais pumpurais nuotrauka

Papildomos veiklos balandį:

- Visi kartu nutapykite purvo paveikslą. Padėkite storesnį popierių ant žemės, sumaišykite aplink esančią žemę su vandeniu, tepkite masę rankomis, pridėkite tekstūros spausdami lapus, lazdeles ar pumpurus. Padarykite meno kūrinio nuotrauką. Nepamirškite lapų pasiimti.
- Užriškite vaikams akis ir leiskite patyrinti medžio kamieną, šakas, žievę. Ar jie gali atpažinti jūsų pasirinktą medį? Pagal ką jį atpažįsta? Kvapą, tekstūrą? Leiskite patyrinti ir kitus medžius, kaip jie skiriasi nuo jūsų pasirinkto medžio.
- Nufotografuokite medį su išsprogusiais pumpurais.

20
25



Vilnius
Europos
žaliaji
sostinė